

Precioso piso señorial y soleado con terraza en finca catalogada

Ref: 1579



Precioso piso señorial con techos altos y artesonados de origen y maderas macizas de la época. Este piso de 315 m2 se compone de dos zonas, una de día y una de noche. En la zona de día, encontramos tres ambientes: comedor, salón y salón TV. Biblioteca. Despacho a parte. Dos chimeneas; una en el salón y otra en el despacho. La cocina se ubica junto al lavadero. Un sala de plancha. Una acogedora terraza a pie de salón, soleada todo el día. En la zona de noche; 5 dormitorios, 3 de ellos dobles (uno con terraza interior), 2 simples y 2 baños. Dispone de trastero de 2,5 m2. Ascensor principal y ascensor de servicio con llave de seguridad, tuberías de cobre, diferencial de luz por zonas y contador digital, calefacción individual. Se trata de una bonita finca catalogada con servicio de portería. El inmueble se sitúa en el codiciado barrio de Sant Gervasi - Galvany, en la zona alta de Barcelona. El barrio destaca por ser una zona residencial pero con vida y ocio, muy bien comunicada con el centro de la ciudad. Asimismo, dispone de todas las comodidades necesarias como centros educativos y sanitarios de prestigio, parques y zonas verdes como el Turó Park, as&iac...

1,570,000 €**Sant Gervasi / Barcelona**

5 Dormitorios

2 Baños

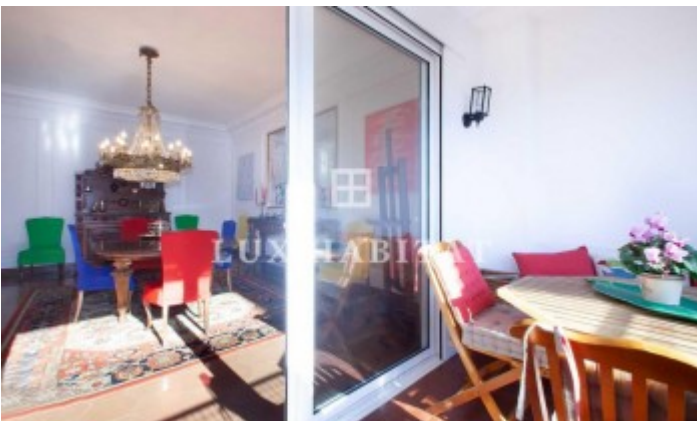
Calefacción

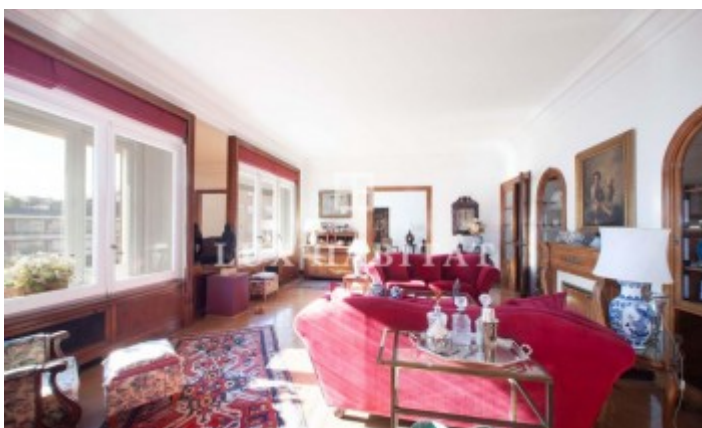
Terraza

Trastero

Ascensor

Chimenea





Contáctenos para mas información o para concertar una visita

Tel: +34 93 201 77 77

luxhabitat@luxhabitat.com

www.luxhabitat.es