

Piso amplio y luminoso con terraza en venta junto Manuel Girona

Ref: 4023



Magnífica vivienda frente a la Iglesia de Santa Gemma; una finca situada en un chaflán con mucha luz y buenísimas vistas desde su terraza. Vivienda de 153 m2 con amplio salón a dos ambientes y zona de chimenea donde poder leer o relajarse. Salón está orientado a sur -la mejor orientación- con soleada terraza. La cocina está equipada con todos los electrodomésticos y tiene doble salida (a la entrada y al comedor), dispone también de zona lavadero junto a ella. La zona de noche, cuenta con cinco habitaciones; tres dobles y dos individuales amplias además de dos baños colindantes muy completos. Incluye dos zonas de almacenamiento en la entrada de mucha utilidad ya que el recibidor es amplio. Dispone de calefacción por caldera en todas las estancias. Edificio de 1950 bien conservado con ascensor, buena portería en perfecto estado, accesos para movilidad reducida y conserje de lunes a viernes de 9 a 13 h. Opcional dos plazas de aparcamiento y trastero. Esta lujosa propiedad se encuentra en la zona más selecta de Barcelona, en el corazón del barrio de Pedralbes, cerca de la Diagonal. Combina lo mejor de una zona residencial tranquila con el hecho d...

850,000 €**Pedralbes / Barcelona**

5 Dormitorios

2 Baños

AACC

Vistas

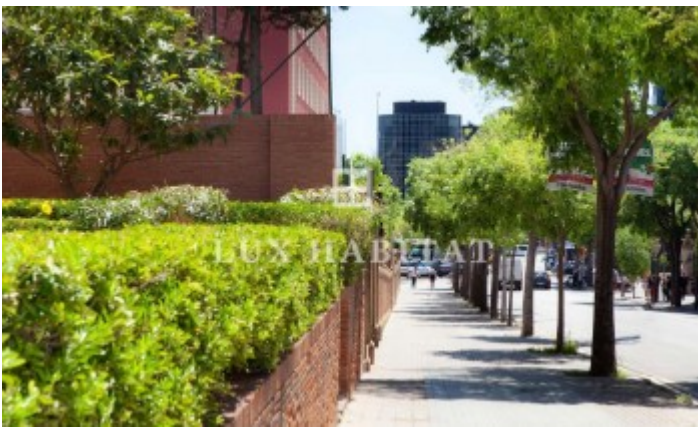
Parking

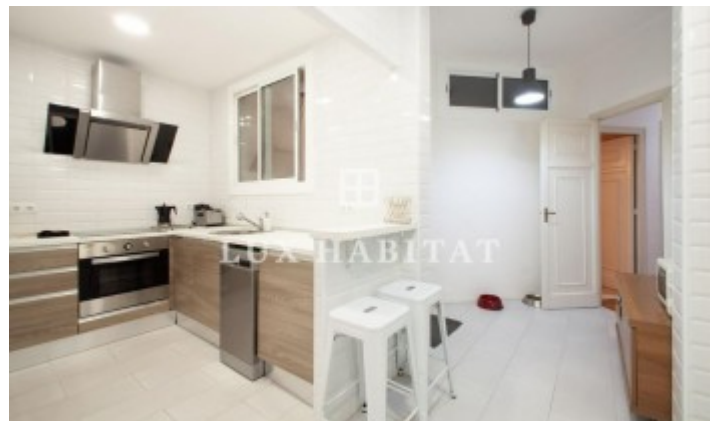
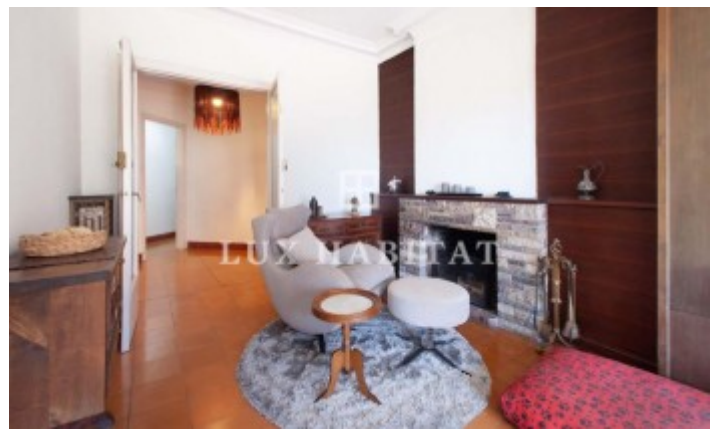
Terraza

Trastero

Chimenea

Seguridad









Contáctenos para mas información o para concertar una visita

Tel: +34 93 201 77 77

luxhabitat@luxhabitat.com

www.luxhabitat.es